



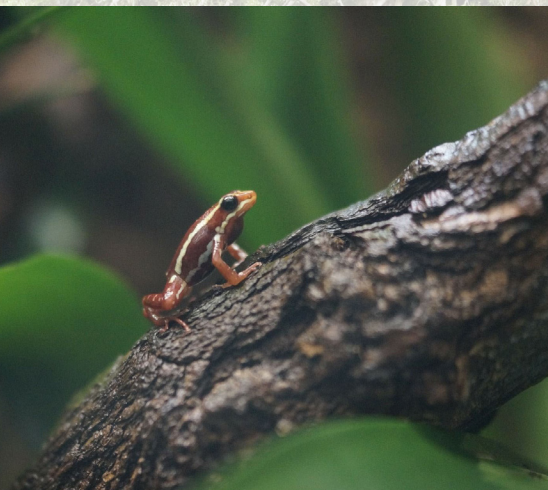
IUFRO

Interconnecting
Forests, Science and People



Unión Internacional de Organizaciones
de Investigación Forestal -
International Union of Forest Research Organizations

www.iufro.org





Bosques.

Los bosques y árboles cubren casi la tercera parte de la superficie continental de la tierra, ellos crecen en diferentes zonas climáticas, entornos y suelos; y ofrecen, varios productos y servicios. Más de la cuarta parte de la población mundial depende de ellos para su subsistencia.



Ciencia.

En todo el mundo hay científicos que quieren investigar acerca de los bosques y árboles, comprender exactamente cómo crecen, qué hace que estén saludables y, cómo se pueden aprovechar sus bienes y servicios de manera sostenible; pero principalmente, quieren ayudar a superar los desafíos que resultan del cambio climático y el crecimiento de la población mundial.



Gente.

El bienestar y la prosperidad de las personas dependen de la productividad y buen estado de los ecosistemas y de los servicios que ellos proveen. Los conocimientos científicos y la capacidad de investigación contribuyen a asegurar la resiliencia y diversidad de los recursos naturales y asisten los procesos de toma de decisiones.



IUFRO.

La IUFRO, la Unión Internacional de Organizaciones de Investigación Forestal, ofrece una red mundial para la cooperación voluntaria. Todas las organizaciones y personas dedicadas a la investigación de los bosques, árboles, productos forestales y ciencias relacionadas pueden ser miembros. La IUFRO desea contribuir a lograr los Objetivos de Desarrollo Sostenible establecidos por las Naciones Unidas.



Participar.

La IUFRO es una organización mundial no gubernamental sin fines de lucro, y no discriminatoria, establecida en 1892, con sede en Viena, Austria.

La IUFRO reúne cerca de 650 organizaciones miembros en más de 120 países representados por más de 15 000 científicos. Cada año se celebran 70 reuniones científicas en promedio. Los Congresos Mundiales de IUFRO se realizan cada 4-5 años.

Usted puede participar en cualquiera de las 9 Divisiones Científicas, más de 50 Grupos de Investigación, más de 180 Grupos de Trabajo y 8 Grupos Especiales de Intervención Interdisciplinaria, solo necesita ponerse en contacto con uno de los casi 700 coordinadores voluntarios de estos grupos.

También es posible participar en las actividades de los siguientes programas y proyectos especiales e iniciativas coordinadas por IUFRO: Programa Especial para el Desarrollo de Capacidades (IUFRO-SPDC); Proyecto Especial de los Bosques, el Mundo, la Sociedad y el Medio Ambiente (IUFRO-WFSE); Programa Especial Foro de Directores (SPDF); Programa de Paneles Mundiales de Expertos Forestales (GFEP).

Beneficios de membresía: <https://www.iufro.org/membership/benefits/>



IUFRO

Interconnecting
Forests, Science and People



IUFRO Headquarters
Marxergasse 2
1030 Viena, Austria

Correo electrónico: office@iufro.org
Teléfono: +43-1-8770151-0
Fax: +43-1-8770151-50

Información sobre IUFRO, membresía, actividades, reuniones, publicaciones, noticias:
www.iufro.org * [@iufro](https://twitter.com/iufro)

XXVI Congreso Mundial IUFRO 2024
Estocolmo, Suecia, 23-29 de junio 2024

Autoría de fotos: IUFRO, stockstudioX, Pixabay, Fotolia, S Luque, R Nasi, JP Stephenson

